

Powiat Węgrowski realizuje projekt dofinansowany z Funduszy Europejskich „Klucze do przyszłości uczniów Sadzewiczowej”

Celem projektu jest:

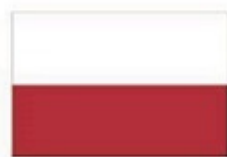
Podniesienie gotowości 460 uczennic i uczniów Liceum Ogólnokształcącego im. Marii Sadzewiczowej w Łochowie do wejścia na rynek pracy, funkcjonowania na nim i uczenia się przez całe życie poprzez wzrost kompetencji kluczowych, w tym cyfrowych i językowych oraz umiejętności uniwersalnych, rozwój indywidualnego potencjału uczących się przy wsparciu 48 przygotowanych do tego nauczycielek i nauczycieli.

Okres realizacji projektu: 01.09.2019 – 31.08.2022

Dofinansowanie projektu z UE: 1 241 401,36



Fundusze Europejskie
Program Regionalny



Rzeczpospolita
Polska

Mazowsze.
serce Polski

Unia Europejska
Europejski Fundusz Społeczny





ZESPOŁ SZKÓŁ PONADPODSTAWOWYCH
W ŁOCHOWIE



01

KLUCZE DO PRZYSZŁOŚCI UCZNIÓW SADZEWICZOWEJ

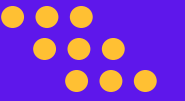


Rzeczpospolita
Polska



Unia Europejska
Europejski Fundusz Społeczny





Pomysł

01



- świadomość alienacji polskiej szkoły w świetle zmian cywilizacyjnych
- pragnienie, by nam "świat nie uciekł"
- rozszerzenie puli możliwości życiowych absolwentów

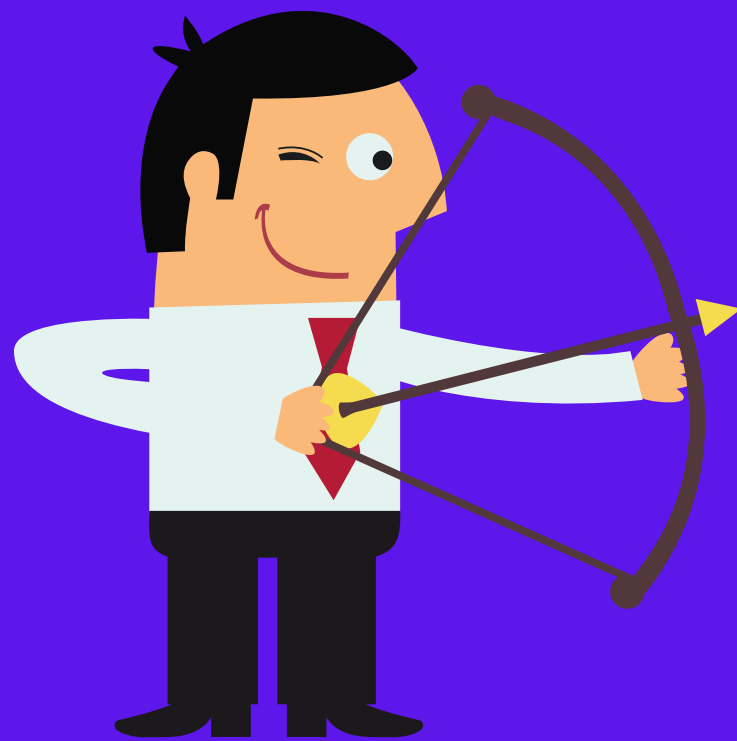




ZESPOŁ SZKÓŁ PONADPODSTAWOWYCH
W ŁOCHOWIE

Cel

01

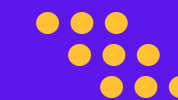


Podniesienie gotowości 460 uczniów/uczennic LO im. Marii Sadowskiej w Łochowie do wejścia na rynek pracy, funkcjonowania na nim i uczenia się przez całe życie poprzez wzrost kompetencji kluczowych, w tym cyfrowych i językowych oraz umiejętności uniwersalnych i rozwój indywidualnego potencjału uczących się przy wsparciu przygotowanych do tego 48 nauczycielek/nauczycieli.





ZESPOŁ SZKÓŁ PONADPODSTAWOWYCH
W ŁOCHOWIE



Zasada: podmiotowość

01

Pomagamy młodym ludziom, by rozpoznali swoje mocne strony, wzmocnili je i na nich budowali przyszłość.

Sprzęt, wyposażenie, jakie można zakupić, to nie cel, ale narzędzie do osiągnięcia celu.



Rzeczpospolita
Polska

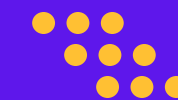


Unia Europejska
Europejski Fundusz Społeczny





ZESPOŁ SZKÓŁ PONADPODSTAWOWYCH
W ŁOCHOWIE



porozumiewanie się w języku ojczystym
porozumiewanie się w językach obcych

Kompetencje

kompetencje matematyczne i podstawowe

umiejętności naukowo-techniczne

kompetencje cyfrowe

umiejętność uczenia się

kompetencje obywatelskie i społeczne

inicjatywa i przedsiębiorczość
świadomość i ekspresja kulturalna



Rzeczpospolita
Polska

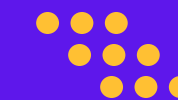


Unia Europejska
Europejski Fundusz Społeczny





ZESPOŁ SZKÓŁ PONADPODSTAWOWYCH
W ŁOCHOWIE



rozwiązywanie problemów

Umiejętności

01

uniwersalne

praca w grupie

wykorzystanie teorii w praktyce

odporność na stres



Rzeczpospolita
Polska

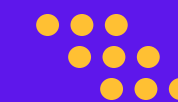


Unia Europejska
Europejski Fundusz Społeczny





ZESPOŁ SZKÓŁ PONADPODSTAWOWYCH
W ŁOCHOWIE



**praca
z uczniami**

doposażenie

**Procesowy
rozwój
szkoły**

**doskonalenie
nauczycieli**



Rzeczpospolita
Polska

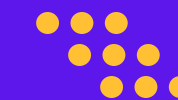
Mazowsze.
serce Polski

Unia Europejska
Europejski Fundusz Społeczny





ZESPOŁ SZKÓŁ PONADPODSTAWOWYCH
W ŁOCHOWIE



Nauczyciele

- rozwija kompetencje kluczowe i umiejętności uniwersalne uczniów
- stosuje narzędzia cyfrowe i programy w procesie lekcyjnym
- rozpoznaje unikatowy kod uczenia się ucznia

01





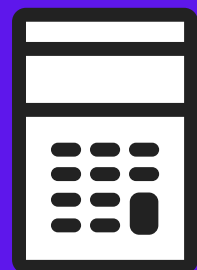
ZESPOŁ SZKÓŁ PONADPODSTAWOWYCH
W ŁOCHOWIE

Baza



- 30 laptopów
- sprzęt laboratoryjny,
odczynniki
- tablice multimedialne
- wizualizery
- drukarka 3D
- teleskop z osprzętem
- ogródek meteo
- wzbogacony księgozbiór
popularnonaukowy i naukowy

Jak kształcą się uczniowie



Praktyka

Doświadczenia

Eksperymenty

Korzystanie z zasobów instytucji badawczych

Korzystanie z narzędzi, programów, aplikacji cyfrowych

Korzystanie ze wzbogaconych zasobów bibliotecznych

Wsparcie indywidualne

● Podstawowe zasady

MOTYWACJA
I PASJA DAJĄCE SIĘ
ZAOBSERWOWAĆ
U NAUCZYCIELA

POCZUCIE
ODPOWIEDZIALNOŚCI
ZA WYNIK

KOMUNIKACJA
I WSPÓŁPRACA

Natychmiastowe
sygnalizowanie
problemów
Gotowość do ich
rozwiązania

Empatia w relacjach
z uczniami, facylitacja

05

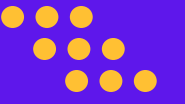


ZESPOŁ SZKÓŁ PONADPODSTAWOWYCH
W ŁOCHOWIE

Zajęcia pozalekcyjne

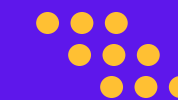


- biologiczne
- chemiczne
- językowe
- programistyczne
- **TIK**
- teatralne
- medialne
- geograficzne
- **Geogebra**
- astronomiczne





ZESPOŁ SZKÓŁ PONADPODSTAWOWYCH
W ŁOCHOWIE



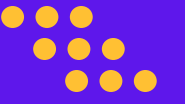
Specjalne potrzeby

- warsztaty radzenia sobie ze stresem i konsultacje indywidualne z tego zakresu
- tutoring dla uczestników konkursów, olimpiad
- zajęcia logopedyczne
- zajęcia dla osób z dysleksją





ZESPOŁ SZKÓŁ PONADPODSTAWOWYCH
W ŁOCHOWIE



Zajęcia pozaszkolne

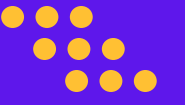


- łączenie teorii z praktyką
- poznanie rzeczywistego środowiska pracy
- kontakt z profesjonalistami
- poznanie możliwości kształcenia i zatrudnienia





ZESPOŁ SZKÓŁ PONADPODSTAWOWYCH
W ŁOCHOWIE



Zagrożenia

01



- zmiany systemowe w edukacji
- długotrwałość procedur
- zmiany kadrowe
- pandemia; zamknięcie szkół i instytucji otoczenia edukacyjnego
- wzrost cen
- popandemiczny spadek kondycji psychofizycznej uczniów; przebudźcowanie





ZESPOŁ SZKÓŁ PONADPODSTAWOWYCH
W ŁOCHOWIE

Kadra pedagogiczna



- Dina Jakimczuk, Martyna Stefan,
Jolanta Zielińska, Anna
Boguszevska, Anna Madalińska,
Dorota Gręda, Katarzyna
Sommer
- Marta Wierzchołowska, Anna
Mastalerek. Zuzanna Kępka
- Ewa Sulowska, Izabela Kotulska
- Joanna Ryszawa, Paweł
Kruszewski





ZESPOŁ SZKÓŁ PONADPODSTAWOWYCH
W ŁOCHOWIE

Kadra

pedagogiczna



- Renata Nowotka, Andrzej Nowotka, Marek Kowalski, Rafał Sawczuk, Anastasiia Grądzka
- Krzysztof Nabiałek
- Małgorzata Kowalewska, Anna Boguszevska, Andrzej Nowotka
- Katarzyna Sawczuk, Krystyna Dołowy, Hanna Pogorzelska
- Katarzyna Gołaszewska, Katarzyna Marczak, Izabela



Rzeczpospolita
Polska



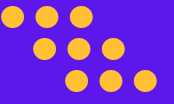
Unia Europejska
Europejski Fundusz Społeczny



Kiełek



ZESPOŁ SZKÓŁ PONADPODSTAWOWYCH
W ŁOCHOWIE



Kadra pedagogiczna



- Agata Krupa-Berbeć,
Weronika Tokarska- Koroś
- Jolanta Stanicka, Renata
Miszczuk, Danuta
Pierzchalska
- Anna Litwiniuk, Kinga
Gawrych
- Anna Pawełas

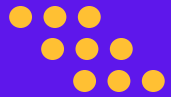


ZESPOŁ SZKÓŁ PONADPODSTAWOWYCH
W ŁOCHOWIE

Kadra

01



- główna księgowa: Ewa Kalata 
do 31 VIII 2020; Katarzyna
Ufnal od 1 IX 2020
- biuro: Anna Rostek
- kadry: Katarzyna Borsow
- finanse: Marta Puścion
- zamówienia publiczne: Urszula
Anna Kalinowska
- koordynator: Małgorzata Szeja
- opiekun: Anna Ensztein



Powiat Węgrowski realizuje projekt dofinansowany z Funduszy Europejskich „Klucze do przyszłości uczniów Sadzewiczowej”

Celem projektu jest:

Podniesienie gotowości 460 uczennic i uczniów Liceum Ogólnokształcącego im. Marii Sadzewiczowej w Łochowie do wejścia na rynek pracy, funkcjonowania na nim i uczenia się przez całe życie poprzez wzrost kompetencji kluczowych, w tym cyfrowych i językowych oraz umiejętności uniwersalnych, rozwój indywidualnego potencjału uczących się przy wsparciu 48 przygotowanych do tego nauczycielek i nauczycieli.

Okres realizacji projektu: 01.09.2019 – 31.08.2022

Dofinansowanie projektu z UE: 1 241 401,36



Fundusze Europejskie
Program Regionalny



Rzeczpospolita
Polska



Unia Europejska
Europejski Fundusz Społeczny

